



と しょ かん こども図書館だより



ほん
あたらしい本

2026年 夏号

ゆらゆらなじかん



クレア・ヘレン・ウェルシュ/文
フィオナ・ランバース/絵
石津 ちひろ/訳
BL出版
E/ヒエ/25-28

引っ越しをして新しい環境になじめない女の子。そんな女の子におばあちゃんは「いまは、ゆらゆらなじかんよ」「そこからぬけだすにはそのじかんをたのしむことがたいせつね」とおしえます。

環境が変わるときの不安やとまどいを「ゆらゆら」という言葉で表現し、変化を受け入れ新しい世界へ一歩ふみだす物語です。

どうやってできるの？ラーメン



佐野ら一めん予備校/監修
田村 孝介 ほか/写真
ひさかたチャイルド
59/ト/25

この本は、大好きなラーメンができるまでの工程を、リズムカルな言葉と写真で紹介した一冊です。

小麦粉が麺になり、大きな寸胴鍋でスープが煮込まれ、具材が彩りよく盛り付けられる様子に食欲がそそられます。身近な食べ物への好奇心を育み、「いただきます」がもっと楽しみになる、親子で味わいたい写真絵本です。

かすがいしとしょかん 春日井市図書館からのお知らせ

春日井市図書館は、夏休み期間（7月18日（土）から8月31日（月）まで）毎日開館します。

※他の図書館・図書室はいつもどおりの開館です



かだいとしょりょう 課題図書の利用について

「青少年読書感想文全国コンクール」の課題図書を多くの方に利用していただくため、小中学校の部の課題図書の貸出期間等を次のとおり変更します。

- ◎ 貸出は1枚の利用者カードにつき1冊です。
- ◎ 予約は1枚の利用者カードにつき1冊です。

- ◎ 貸出期間は8日間です。（延長はできません）
- ◎ 課題図書を借りている間でも、他の課題図書の予約が1冊できます。

★ よる としょかん 夜の図書館によろこそ！



詳しくは図書館ホームページをみてください。

8月20日(木) 午後7時50分～8時50分 夜の図書館でたんけんとおはなしを楽しもう！

オススメ本しょうかい テーマ：宇宙へGO！

3才から

3才から

さわってごらん！よるの星



クリスティ・マシソン/作
おおとも たけし やく
大友 剛/訳
ひさかたチャイルド
E/ヒサ/16-25X25

おひさまが沈んだら、不思議な夜のはじまり。
何もない夜空に優しく指でふれてみて。そっ
と息を吹きかけてみて。静かだった森の夜空が、
星降る夜へと変わっていくよ。

そっとページにふれるたび、おやすみ前のひ
とときが「特別な魔法の時間」へと変わる……

夜の読み聞かせにピッタリの参加型の絵本で
す。

うちゅうはきみのすぐそばに



いわや けいすけ/ぶん
みねお みつ/え
ふくいんかんしよてん
福音館書店
E/フク/17-26X27

ページをめくるたびに、まるで自分が風船にな
ったように空の上へ上へと旅をしている気分にな
ります。

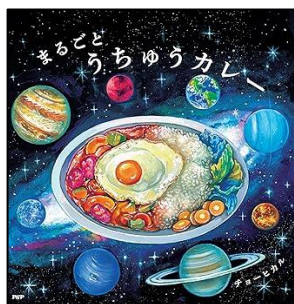
空を見上げると、羽ばたく鳥たち、飛行機、雲な
どを地上から見ることはできますが、空の上、さ
らには上には何があるのでしょうか。

「宇宙ってなに？」という疑問に答えてくれる、
小さなお子さんも宇宙を感じやすい絵本です。

3才から

小学校低学年向け

まるごとうちゅうカレー



チョーヒカル/作・絵
けんきゅうじよ
P H P 研究所
E/ヒエ/23-24X24

この本は、うちゅうに浮かぶ星や惑星がカ
レーの具になっちゃう不思議な絵本です。

惑星を切ったり、いためたり、煮込んだり。
どんな色で、どんな味のカレーができるの
かな…？と想像しながら読んでみてくださ
い。ページをめくるたび、見たこともない色
のカレーにきっと夢中になれます。

うちゅうじんはいない!?



ジョン・エイジー/作・絵
くほ ようこ やく
久保 陽子/訳
フレーベル館
E/フレ/19-30

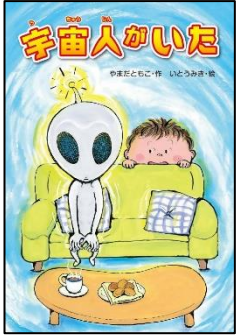
宇宙に興味がある子集まれ。
広い宇宙のどこかに「誰か」がいるのか、ドキド
キしながら探検するお話です。

「宇宙人は絶対にいる」と信じて遠い星へやって
きた男の子。でも、あちこち探しても見つかりませ
ん。本当にいないの？もしいたらどんな姿かな？
想像力がどんどん広がります。

宇宙の不思議とワクワクがぎゅっと詰まった
絵本です。

小学校低学年向け

うちゅうじん 宇宙人がいた



やまだ ともこ/作

いとう みき/絵

金の星社

913/キン/20

けんたろうが家に帰ると、全身が銀色に光る宇宙人がいた。その宇宙人コスモは、宇宙船が直るまでけんたろうの家で家庭教師をするように…。

表紙の宇宙人がインパクト抜群の楽しいお話です。コスモとけんたろうが、少しずつ仲良くなっていく姿にワクワクします。大きな字で書かれていて、ほとんどのページに絵があるため、はじめての読書にもおすすめです。

小学校高学年向け

つきみ 月の満ちかけをながめよう



もり まさゆき
森 雅之/イラスト

そうま みつる かんしゅう
相馬 充/監修

せいぶんどうしんこうしゃ
誠文堂新光社

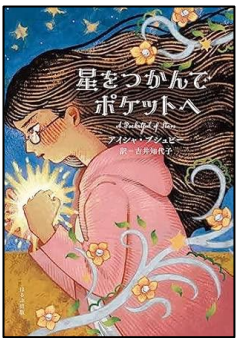
44/ツ/18

月は地球から一番近くにある身近な天体です。夜空にあるほかの星よりも大きくはっきりと見える月。日本では昔から「お月さま」とよんで親しまれ、名月をめぐるだけでなく、暦・カレンダーとしての役割をもっています。

月について、たくさんの知らないことや不思議なことを、月の満ちかけからやさしく教えてくれる本です。

小学校高学年向け

ほし 星をつかんでポケットへ



アイシャ・ブシュビー/作

よし井 ちよこ/訳

ほるぶ出版

93/ホル/23

サフィヤが友達と遊んでいると、ママが入院したとパパから連絡があり、翌日お見舞いに行きました。ママの側についてふと気がつくと、サフィヤは知らない場所にいました。そこがどこなのか、何のためにそこにいるのか謎解きが始まります。

読み終えた後、少し悲しいけれど心が温くなる本です。

ボランティアさんのおすすめ!

ふしぎなやどや

5才から



はせがわ せつこ/文

いのうえ ようすけ/画

ふくいんかんしよてん
福音館書店

E/フク/S27

とおいむかしの中国のはなし。

たびあきんどのわかもののはなし。三娘子というおかみさんのやどにとまります。そのばん、ねむれなかった三娘子は、かべのすきまから、三娘子のひみつをのぞきみてしまいます。

ちょっとこわいストーリーとなんともいえないふしぎさとおかしみをもつ絵にひきつけられます。

ぜひ、いちど読んでみてくださいね。

(くれよんの会)

かみしばい はなし き かい 紙芝居とお話を聞く会

7月

日	月	火	水	木	金	土
			1 図AM11:00~	2	3 ふ♡AM10:30~ 図AM11:00~	4 坂AM10:00~ 図PM3:00~
5	6	7 図PM3:30~	8	9	10 図◎AM10:30~	11 高AM10:30~ たAM11:00~ ふPM2:30~ 図✍PM3:00~
12	13	14 図PM3:30~ 南PM4:00~	15	16	17 西◎AM10:30~ ふPM3:00~	18 中AM11:00~ 図PM3:00~ グPM3:00~
19	20	21 図PM3:30~	22	23	24 図◎AM10:30~ ふPM3:00~	25 ふPM2:30~ 図PM3:00~
26	27	28 図PM3:30~	29	30	31	



8月

日	月	火	水	木	金	土
						1 坂AM10:00~ 図PM3:00~
2	3	4 図AM11:00~	5	6	7 ふ♡AM10:30~ 図AM11:00~	8 たAM11:00~ ふPM2:30~ 図✍PM3:00~
9	10	11 図PM3:30~	12	13	14	15 グPM3:00~
16	17	18 図PM3:30~ 南PM4:00~	19	20	21 西◎AM10:30~ ふPM3:00~	22 ふPM2:30~ 図PM3:00~
23	24	25 図PM3:30~	26	27	28 図◎AM10:30~ ふPM3:00~	29
30	31					



9月

日	月	火	水	木	金	土
		1 図AM11:00~	2	3	4 ふ♡AM10:30~ 図AM11:00~	5 坂AM10:00~ 図PM3:00~
6	7	8 図PM3:30~	9	10	11 図◎AM10:30~	12 高AM10:30~ ふPM2:30~ 図✍PM3:00~
13	14	15 図PM3:30~ 南PM4:00~	16	17	18 西◎AM10:30~ ふPM3:00~	19 中AM11:00~ 図PM3:00~ グPM3:00~
20	21	22 図PM3:30~	23	24	25 図◎AM10:30~ ふPM3:00~	26 ふPM2:30~ 図PM3:00~
27	28	29 図PM3:30~	30			



■…春日井市図書館休館日 図…春日井市図書館 ふ…グルッポふじとう図書館 高…高蔵寺ふれあいセンター
 西…西部ふれあいセンター 南…南部ふれあいセンター 中…中央公民館 坂…坂下公民館 た…鷹来公民館
 グ…グリーンパレス春日井 ✍…語り聞かせ(ストーリーテリング) ◎…にここおはなし会(乳幼児向け)
 ♡…赤ちゃんのためのおはなし会(0歳から)

春日井市図書館 ☎ (0568)85-6800

〒486-0844 春日井市鳥居松町5丁目44番地 文化フォーラム春日井 3・4階